

## Datos

	Unidad	Tabique Interior Premium TBPR-60	Tabique Interior Premium TBPR-90
<b>Densidad de bovedilla EPS</b>	kg/m <sup>3</sup>	15	15
<b>Rendimiento</b> m <sup>2</sup> por bovedilla	m <sup>2</sup>	1,8	1,8
<b>Peso propio</b> Bovedilla + perfiles	kg	7,3	8,2
<b>Absorción de humedad</b>	%	0	0
<b>Dimensiones bovedilla</b>	mm	600 x 60 x 3000	600 x 90 x 3000

Para TBPR-60 y TBPR-90 contempla placa de yeso-cartón por ambas caras.

## Descripción

El tabique EXACTA® es un panel divisorio aislante que se utiliza como complemento a los muros con aislación de EXACTA®. Está compuesto por bovedillas de poliestireno expandido de alta densidad (EPS) y perfiles de acero galvanizado insertos dentro de ellas,

## Aplicaciones

El tabique EXACTA® puede ser utilizado como panel divisorio interior o exterior, tanto en fachadas, dinteles, antepechos, cielo falso y en general en cualquier tipo de estructura divisoria que no esté sometida a cargas importantes.

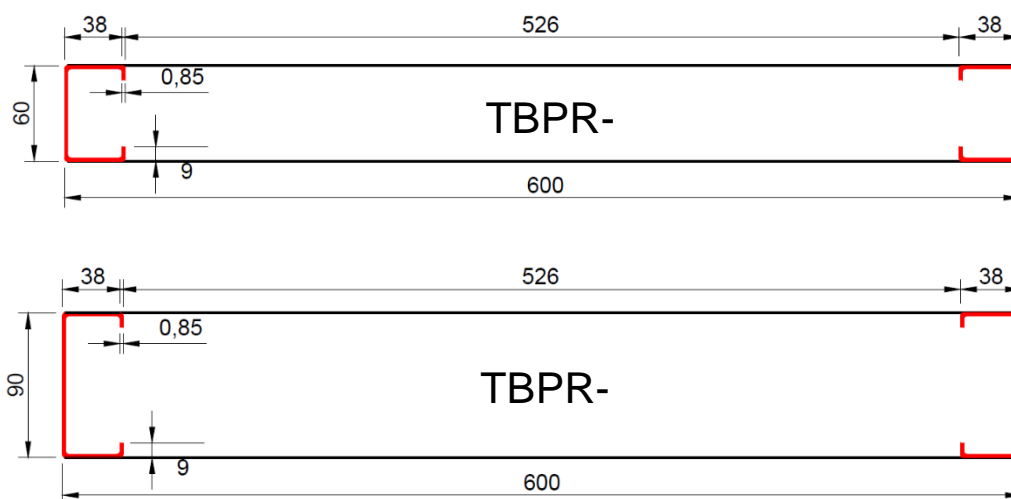
Su perfilera interna rigidiza el panel, permitiendo su uso en cualquier tipo de construcción, como viviendas, edificios de departamentos, locales comerciales e industriales, escuelas, clínicas, hoteles, etc.

- ✓ **TBPR-60:** Ideal para uso interior habitacional.
- ✓ **TBPR-90:** Ideal para uso interior habitacional, comercial, industrial, bodegas, etc.

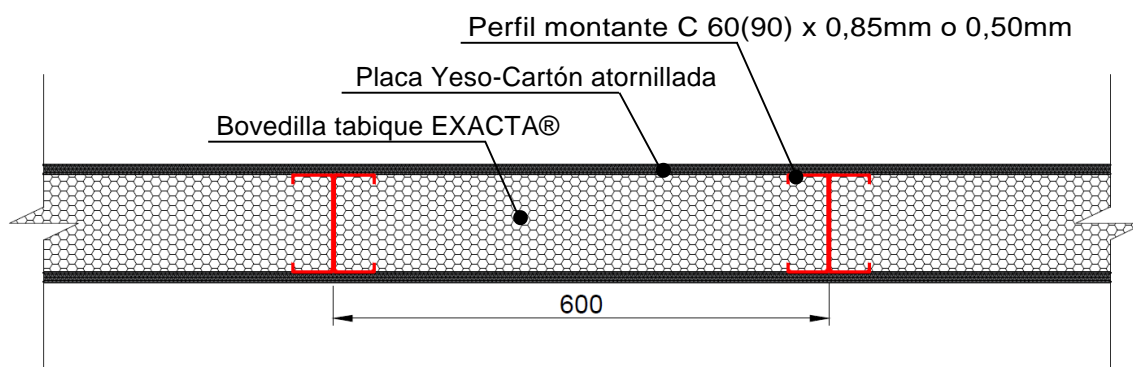
## Ventajas

- ✓ **Montaje más rápido:** Debido al bajo peso del tabique EXACTA®, y a su estructura sencilla de perfilera, el montaje resulta bastante rápido y sencillo, acelerando considerablemente los tiempos de ejecución en obra.
- ✓ **Alta aislación térmica:** El sistema de tabiques EXACTA® proporciona características de aislación superiores a cualquier otra solución térmica para muros, debido a las insuperables propiedades aislantes del poliestireno expandido de alta densidad. El sistema de tabiques otorga un importante ahorro en el consumo de energía por calefacción, ya que provee una aislación térmica continua entre recintos. La construcción resuelta íntegramente con las soluciones EXACTA® otorga una máxima eficiencia energética sin puentes térmicos.
- ✓ **Instalaciones incorporadas:** Al igual que con los muros con aislación de EXACTA®, el tabique permite instalar fácilmente canalizaciones rígidas o flexibles en la parte interior de las bovedillas.
- ✓ **Menor limitación de altura:** La estructura rígida del tabique, conformada por las bovedillas de poliestireno y los perfiles de acero galvanizado, otorga en conjunto una resistencia mayor que las soluciones de tabiques utilizadas habitualmente, permitiendo generar una estructura muy resistente que soporta su propio peso, haciendo innecesaria la instalación de perfiles intermedios adicionales para alcanzar alturas superiores a las de un cielo de piso.

### Tabiques EXACTA® Premium para uso interior



### Estructuración típica



### Montaje

El montaje del Tabique EXACTA® es muy sencillo:

- ✓ Una vez que se ha determinado la posición del tabique, se procede a trazar su disposición en el piso y cielo. Luego se fija al piso un perfil canal o ángulo en la posición definitiva.
- ✓ Siguiendo el mismo plomo, se instala un perfil canal o ángulo en la parte superior.
- ✓ Luego se mide la altura correspondiente al tabique, y se cortan las bovedillas y los perfiles.
- ✓ Con todos los elementos preparados, se procede a montar los perfiles en las bovedillas, deslizándolos por unas ranuras especiales de fábrica que sirven de guía.
- ✓ Una vez que la bovedilla tiene incorporados los perfiles en cada extremo, se procede a su instalación en los canales o ángulos fijados previamente a piso y cielo.
- ✓ Finalmente, procede a revestir la estructura del Tabique EXACTA® mediante placas de yeso-cartón de 10 mm. como se indica más adelante.



INSTALAR PERFIL  
INFERIOR



INSTALAR PERFIL  
SUPERIOR



MEDIR ALTURA A CIELO



RECORTAR BOVEDILLA



MONTAR PERFILES

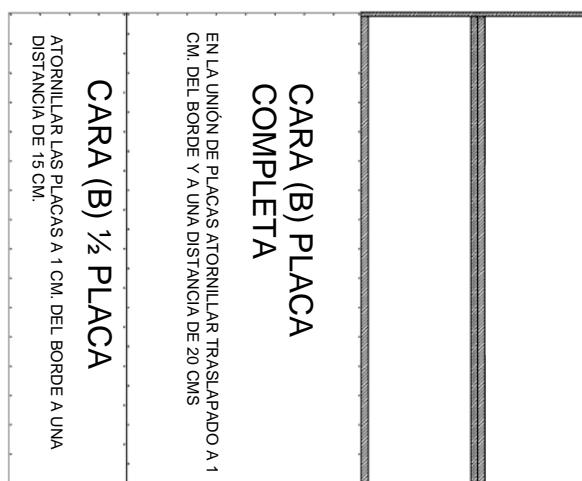
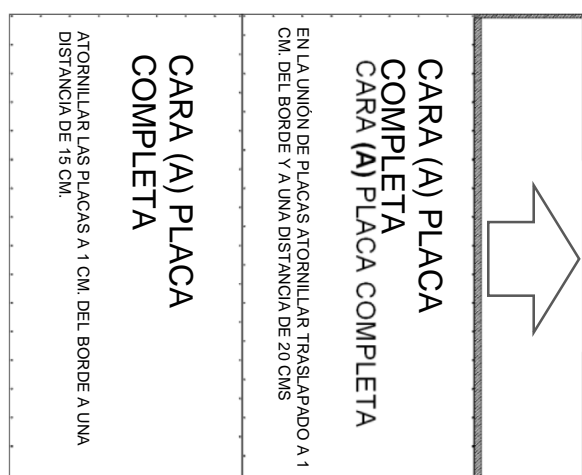
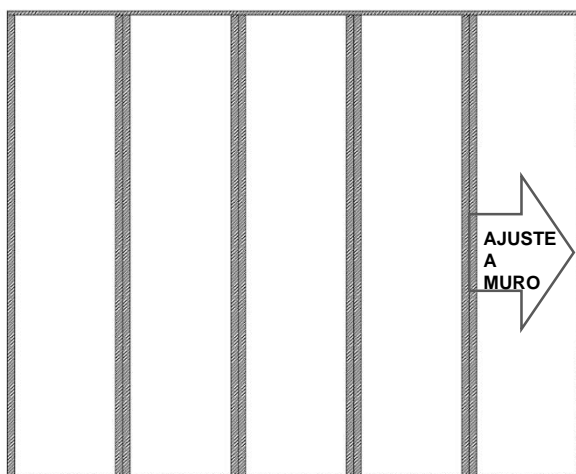


MONTAR TABIQUE

## Revestimiento placa Yeso-

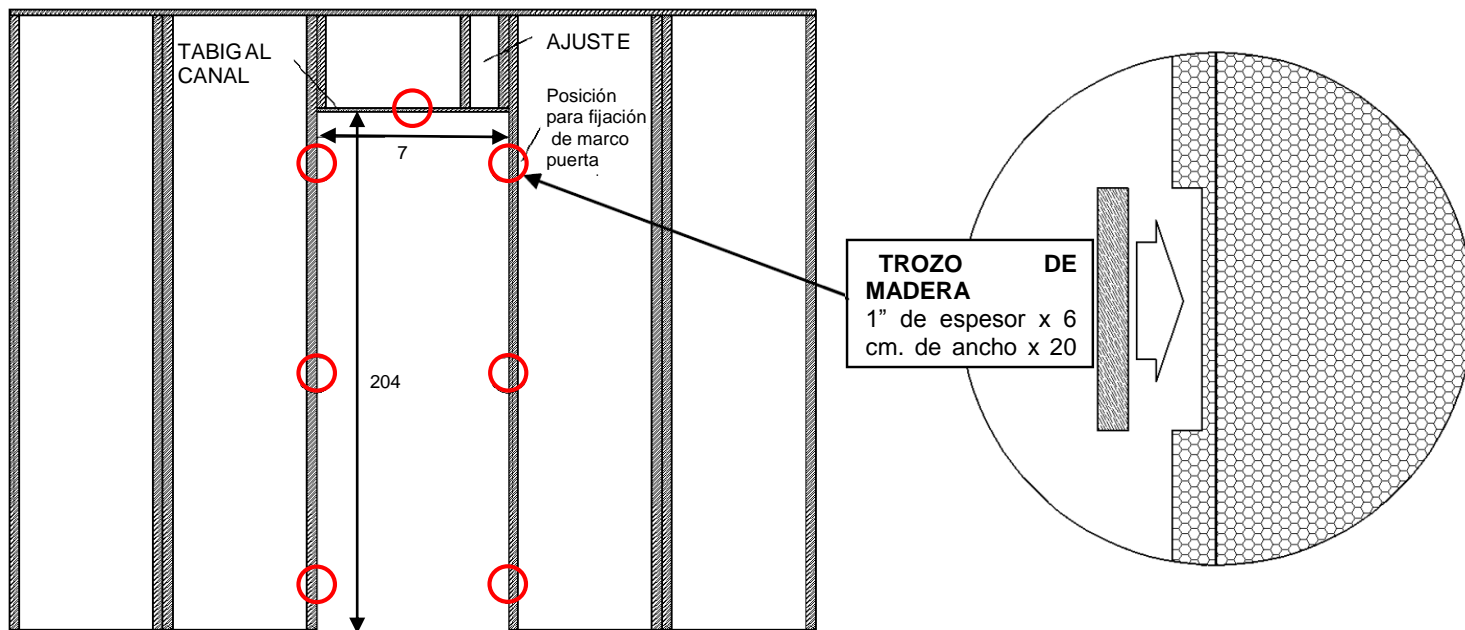
Para la instalación del revestimiento se deben seguir los siguientes pasos:

- ✓ **PASO 1:** En la estructura del tabique completo, los ajustes de bovedillas se deben realizar hacia el muro estructural o tabique de manera perpendicular. No es necesario fijar el tabigal montante de las bovedillas al tabigal canal de piso o cielo ya que estas se fijaran con los mismos tornillos del revestimiento (placa yeso-cartón 10 mm.). Para las fijaciones es necesario considerar la estructura en donde fijaremos el Tabique Exacta® esto determinará el formato del anclaje.
- ✓ **PASO 2:** Una vez fija la estructura del Tabique Exacta® se procede a la instalación del revestimiento (placa yeso-cartón 10 mm.) tal como se indica en la figura. Se instala la primera placa completa sobre la cara "A" atornillándola al tabigal montante y tabigal canal cada 15 cm y a un 1 cm del borde. En el caso de la unión entre placas, se debe dejar una separación entre sí de 3 mm. y atornillarlas en forma alternada cada 20 cm.
- ✓ **PASO 3:** Se instala la cara B comenzando por ½ placa y se sigue el mismo procedimiento del paso 2



Vanos

Para conformar vanos interiores con el tabique EXACTA®, es necesario tener un buen anclaje entre la estructura del tabique y el marco correspondiente (superior y/o inferior). Para ello, se recorta un trozo en la bovedilla con las mismas dimensiones de un trozo de madera de dimensiones 1" x 6 cm x 20 cm, que insertaremos en esta cavidad. Este trozo al tener las mismas dimensiones que la cavidad en la bovedilla quedara inserto dentro del perfil evitando su desplazamiento y proporcionando una superficie ideal para el anclaje.



MV/SG  
14-05-2026

Para más información sobre este producto, consulte al departamento técnico de EXACTA®



[www.exacta.cl](http://www.exacta.cl)

EXACTA Ltda.

Av. Del Valle 945, Of 3610 Ciudad Empresarial – Huechuraba, Santiago

Tel. (56 2) 2248 2868 - [Info@exacta.cl](mailto:Info@exacta.cl) - [www.exacta.cl](http://www.exacta.cl)

Miembros de:

