

### ■ ■ ■ Datos

	Unidad	
Densidad del EPS	kg/m <sup>3</sup>	25
Resistencia del EPS a temperaturas extremas	°C	50 a 80
Rendimiento Placas por m <sup>2</sup>	Placas/ m <sup>2</sup>	3,55
Peso placa sin hormigón	kg/m <sup>2</sup>	1,25
Peso placa hormigonada	kg/m <sup>2</sup>	361,25
Consumo de hormigón	m <sup>3</sup> /m <sup>2</sup>	0,15
Aislación térmica muro Sin revestimiento (*)	W/m <sup>2</sup> K	0,62
Aislación térmica muro Con estuco EXACTA por una cara y yeso-cartón por la otra (*)	W/m <sup>2</sup> K	0,60
Aislación acústica	dB(A)	46
Resistencia al fuego (**)	min.	150

(\*) En revisión según NCh 853/2021

(\*\*) Homologable a muro de hormigón armado de 150 mm. de espesor.

### ■ ■ ■ Descripción

La Placa Híbrida de EXACTA® es un encofrado que permite conformar muros de hormigón armado con aislamiento incorporado mediante la Placa Exacta®. Este sistema permite obtener un muro de hormigón armado continuo de 15 cm. de espesor, aislado por su cara exterior por una placa de poliestireno expandido de alta densidad de 5 cm. de espesor.

El sistema requiere la incorporación de moldaje tradicional por la cara interior. El separador de la Placa Híbrida EXACTA® permite fijarla al moldaje tradicional para

### ■ ■ ■ Aplicaciones

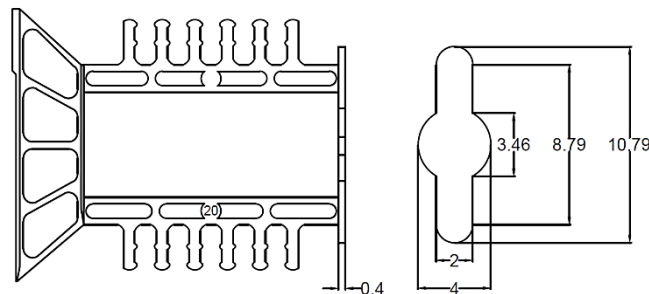
Por tratarse de un muro continuo de hormigón armado con doble malla de armadura, el sistema híbrido permite construir viviendas, edificios en altura, subterráneos, piscinas, galpones, hoteles, etc. El sistema se complementa con toda la familia de productos EXACTA®, permitiendo obtener una aislación del exterior, como entre recintos.

### ■ ■ ■ Ventajas

- ✓ **Alta aislación térmica:** El sistema Placa Híbrida EXACTA® otorga un importante ahorro en el consumo de energía por calefacción, ya que provee una aislación exterior. Disminuyendo los costos por calefacción. Manteniendo masa térmica.
- ✓ **Envoltente térmica continua:** El sistema aísla el edificio en todo su perímetro, otorgando características de aislación superiores a cualquier otra solución térmica para muros. Provee una aislación de poliestireno expandido de alta densidad de 5 cm. de espesor en su cara exterior.
- ✓ **Sistema integrado con la familia EXACTA®:** El sistema se complementa con la familia de muros EXACTA®, 12, 18 y 25. La construcción resuelta íntegramente con nuestras soluciones otorga una máxima eficiencia energética sin puentes térmicos.
- ✓ **Excelente aislación acústica:** Debido a la mezcla entre hormigón armado y poliestireno expandido de alta densidad, el muro con Placa Híbrida EXACTA® entrega una solución única y sin necesidad de adicionar envoltentes para conseguir una estructura sólida con aislación acústica incorporada.
- ✓ **Reutilización del tablero:** La fijación mediante el separador y un tornillo, perno para concreto o cualquier método de fijación mecánica permite retirar fácilmente el moldaje, permitiendo su reutilización.

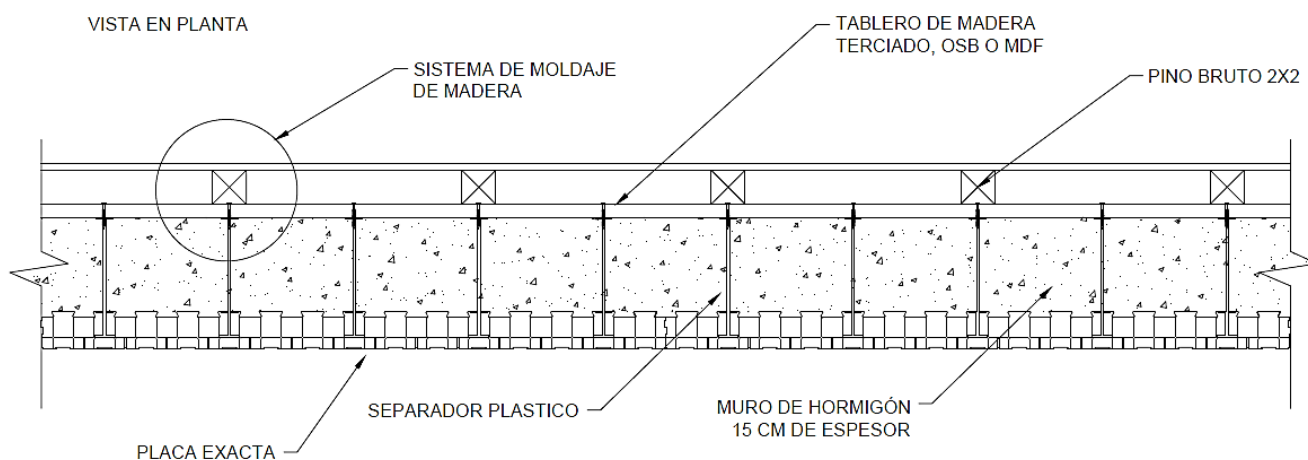
### Separador

El separador Placa EXACTA® ha sido especialmente desarrollado para la unión de las placas EPS y el moldaje tradicional. Esta pieza posee un área de 9.4 cm<sup>2</sup> de superficie para la disposición del tornillo. Además, permite disponer la armadura en diversas posiciones y distribuciones en todo el muro. Los separadores están espaciados cada 20 cm. horizontalmente y cada 30 cm. verticalmente lo que otorga gran rigidez al encofrado durante el hormigonado.



### Armado de muro

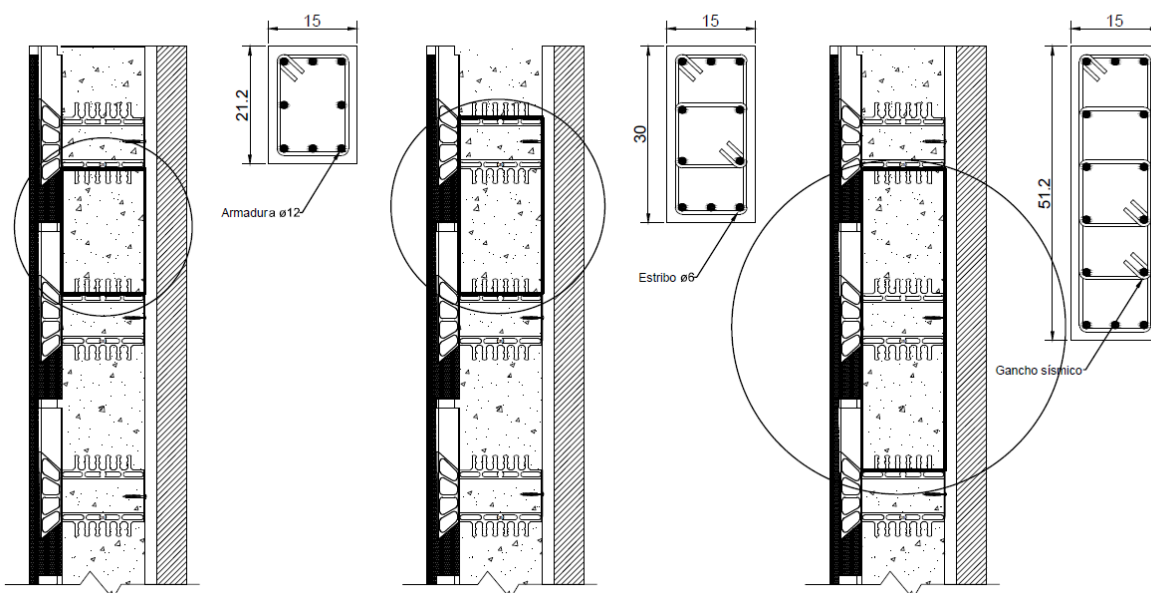
El muro con Placa Hibrida de EXACTA®, se arma como un encofrado, donde una de sus caras es de placa exacta (aislación de poliestireno expandido de alta densidad de 5 cm. de espesor) las cuales se encastran intercaladamente, y la otra cara es de moldaje tradicional de madera, con tableros de terciado, MDF o similar. Permitiendo obtener en el interior un muro de hormigón armado continuo de 15 cm. de espesor. Posteriormente el moldaje tradicional se retira y queda un muro terminado de 20 cm. de espesor.



### Elementos estructurales

El sistema híbrido con placa EXACTA®, permite incorporar elementos estructurales como vigas y columnas de refuerzo directamente en el interior del muro. Además, los separadores sirven como soporte para la armadura longitudinal y estribos. Esta característica permite, por ejemplo, resolver vigas de coronación al interior del muro.

ESQUEMA DE VIGAS INTERIORES EN EL MURO



Producto disponible en EPS

MV/SG  
20-05-2026

Para más información sobre este producto,  
consulte al departamento técnico de  
EXACTA®



NO DAÑA  
LA CAPA DE  
OZONO



EPS  
RECICLABLE



EPS  
AUTOEXTINGUIBLE

[www.exacta.cl](http://www.exacta.cl)

EXACTA SpA.

Av. Del Valle 945, Of 3610 Ciudad Empresarial – Huechuraba, Santiago

Tel. (56 2) 2248 2868 - [Info@exacta.cl](mailto:Info@exacta.cl) - [www.exacta.cl](http://www.exacta.cl)